

Сердечно-легочная реанимация.

РЕАНИМАЦИЯ

Система мероприятий, направленных на восстановление жизнедеятельности организма и выведение его из состояния клинической смерти. Включает в себя искусственную вентиляцию легких (искусственное дыхание) и наружный (непрямой) массаж сердца.

Между жизнью и смертью существует «своеобразное переходное состояние, которое еще не является смертью, но уже не может быть названо жизнью» (В.А. Неговский). Такое состояние называется клинической смертью, и оно может быть обратимым. В этот период необратимые повреждения клеток, прежде всего головного мозга, пока еще отсутствуют.

В обычных температурных условиях клиническая смерть продолжается 5 мин, после чего восстановить нормальную деятельность центральной нервной системы невозможно.

Клиническая смерть

Признаки клинической смерти:

- потеря сознания,
- отсутствие дыхания,
- отсутствие реакции зрачков на свет,
- отсутствие пульса на сонной артерии.

Самое главное при клинической смерти - добиться, чтобы появился пульс (восстановилось сердцебиение и дыхание) и только потом если нужно останавливать кровотечение, накладывать повязки и шины.

При клинической смерти необходимы немедленный массаж сердца и искусственная вентиляция легких (искусственное дыхание).

Признаком отсутствия дыхания является состояние, когда в течение 10—15 сек. нет отчетливых координационных дыхательных движений;

Признаком прекращения сердечной деятельности является отсутствие пульса на сонной артерии.

Недопустимо реанимировать живого человека — надо убедиться в том, что он находится в состоянии клинической смерти.

ОПРЕДЕЛЕНИЕ ПРИЗНАКОВ КЛИНИЧЕСКОЙ СМЕРТИ

УБЕДИТЬСЯ В ОТСУТСТВИИ СОЗНАНИЯ

ПРОВЕРИТЬ РЕАКЦИЮ ЗРАЧКОВ

УСТАНОВИТЬ ОТСУТСТВИЕ ДЫХАНИЯ

УБЕДИТЬСЯ В ОТСУТСТВИИ ПУЛЬСА НА СОННОЙ АРТЕРИИ

Как определить пульс пострадавшего?

1. Определяйте пульс только кончиками пальцев. Положите их справа от кадыка, без нажима.
2. Скользите пальцами назад, по стороне кадыка, так, чтобы они попали в вертикальную бороздку между ним и мышцей, расположенной сбоку от него.
3. Если вы не почувствовали пульс сразу, надавите кончиками пальцев чуть ближе и чуть дальше от кадыка, пока не нащупаете биение.



Как определить реакцию зрачков на свет

- Приподнять большим пальцем верхнее веко.
- Посмотреть на зрачок

Если темно, посветить на зрачок электрическим фонариком. Если зрачок сузился — значит, есть реакция зрачка на свет. Значит человек еще живой и у него больше шансов выкарабкаться. Если зрачок после попадания света на него остался широким — значит, отсутствует реакция зрачка на свет.

После определения клинической смерти приступают к оказанию экстренной реанимационной помощи которую проводят на месте происшествия в следующей последовательности

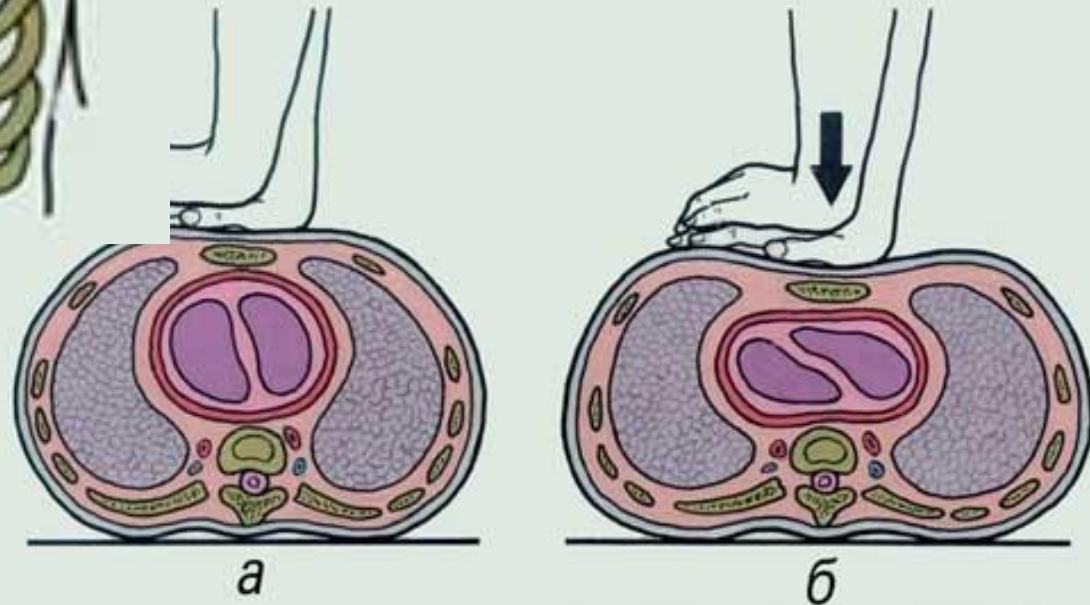
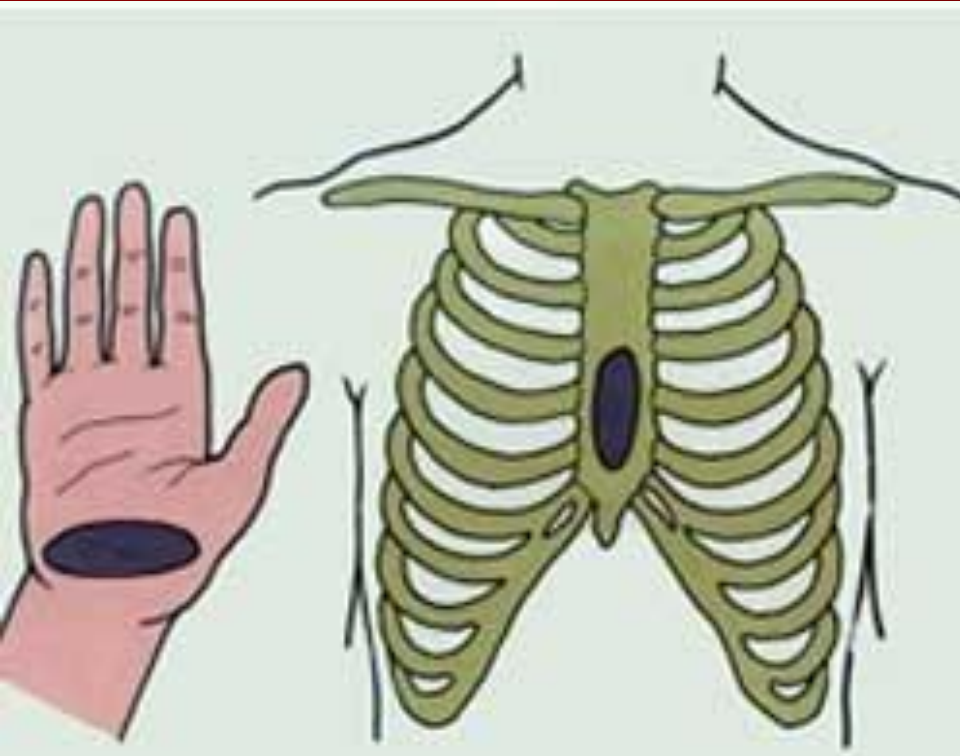
Положить пострадавшего на спину на твердую ровную поверхность

Приступить к непрямому массажу сердца

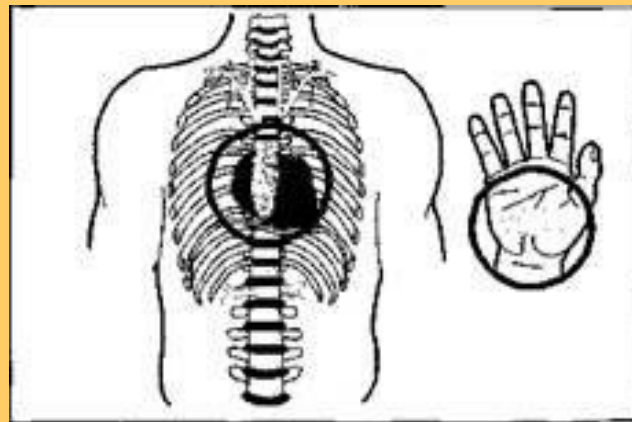
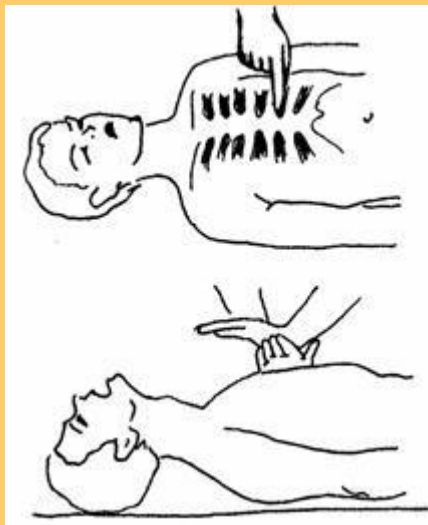
Проводить искусственную вентиляцию легких

Вызвать скорую помощь

Непрямой массаж сердца

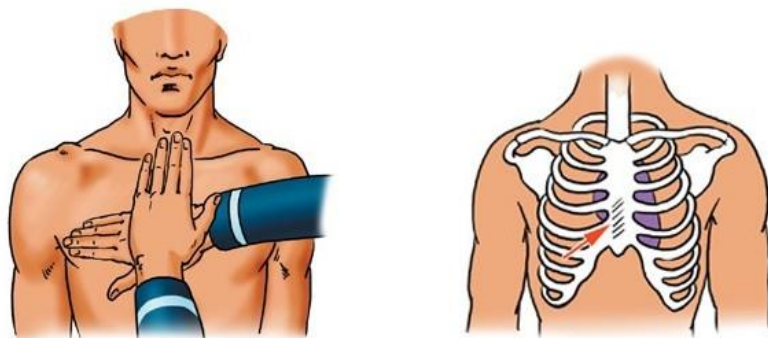


РАСПОЛОЖИТЬ ЛАДОНЬ ВЫШЕ МЕЧЕВИДНОГО ОТРОСТКА так, чтобы большой палец был направлен на подбородок или живот пострадавшего. Ладони накладывают одна на другую под прямым углом, расположив их на нижней трети грудины и основанием ладони нажимает в точку массажа. Важно, чтобы нажатия осуществлялись строго перпендикулярно грудины, иначе можно повредить ребра.



Непрямой массаж сердца

Руки не следует отнимать от груди после каждого надавливания, но перед каждым новым надавливанием необходимо дать грудной клетке подняться в исходное положение, с тем чтобы не препятствовать наполнению полостей сердца кровью.



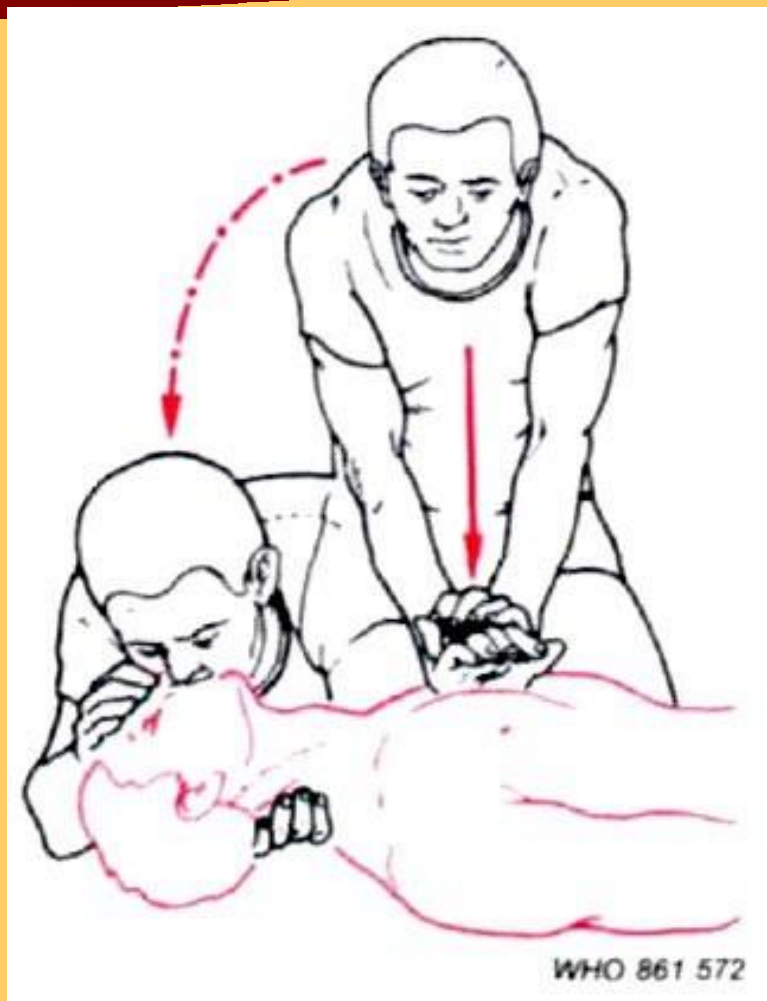
Непрямой массаж сердца



Ритм надавливаний на грудную клетку должен соответствовать частоте сердечных сокращений в состоянии покоя, примерно 1 раз в секунду.

.

Сочетание непрямого массажа сердца и ИВЛ



Искусственная вентиляция легких

При искусственной вентиляции лёгких необходимо обеспечить проходимость дыхательных путей: зажать нос пострадавшего, запрокинуть голову, делать выдох в лёгкие.



Способ «изо рта в рот»



Способ «изо рта в нос»



Сочетание проведения непрямого массажа сердца и искусственной вентиляции легких

Вначале делают 30 надавливаний на грудину, затем 2 вдоха, Затем опять 30 надавливаний и 2 вдоха, и т.д.

Реанимационные мероприятия продолжаем до тех пор пока не появятся сердцебиение и дыхание, либо до приезда скорой помощи.

